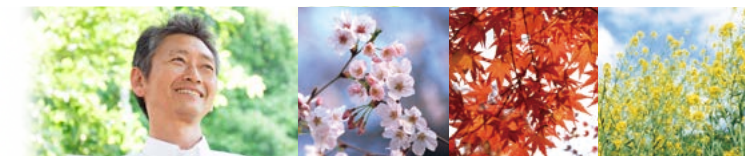
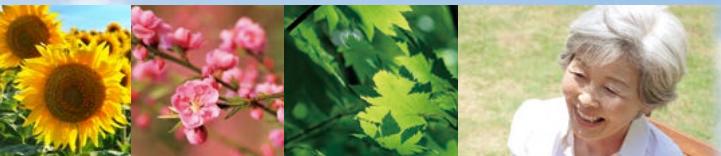


ケアハウス 知足荘



■ 周辺のご案内



社会福祉法人 知足常楽会 すまじょうらくかい

〒951-8131 新潟市中央区白山浦2丁目20番地4

TEL 025-230-3111

FAX 025-230-3001

<http://chisoku.or.jp/care-house/>

ケアハウス 知足荘

ご挨拶



社会福祉法人 知足常楽会
理事長

中山輝也

皆様には、益々御清栄のこととお慶び申し上げます。

さて、私共、知足常楽会は 2006 年秋ケアハウス「知足荘」を開設いたしました。

知足荘は、一法人、一事業所というコンパクトな組織です。定員は 30 室で、プライベートを守りながら施設で快適な生活を送れる事を目的としています。

知足荘の建物は華美に走らず、付帯施設には長寿健常者が自立した生活を送れるよう十分に配慮いたしました。

また、政令都市である新潟市中央区に位置する知足荘周辺は、交通至便で医療施設やスーパーマーケットなどもあり、生活していく上で大変便利です。まさに都心型ケアハウスとしての機能を十分に果たすことと思います。

「知足者常楽、無求品自高」に基づき、ご利用される皆様の御希望にお応えすべく、誠心誠意努力して参る所存です。

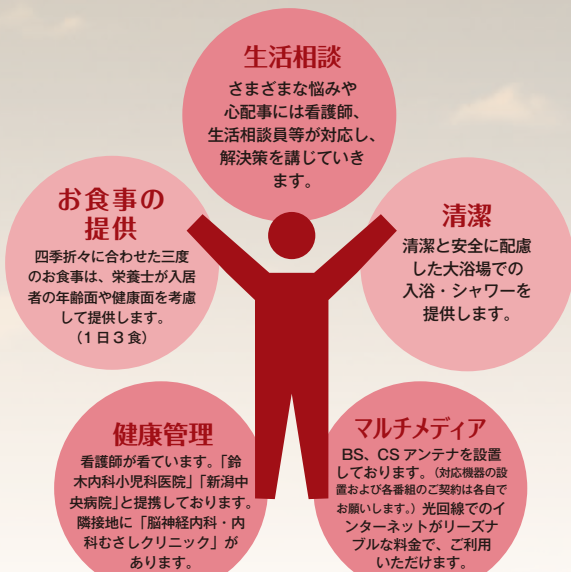
何卒、ご指導ご鞭撻を賜りますようお願い申し上げます。

ちそく 知足とは

「吾唯知足(ワレ、タダ、タルヲシル)。知足とは足を知ること。自分の身分をわきまえて、むさぼりの心を起こさぬこと。」(禅林句集より)

知足常楽会では、足を知る大人たちが生涯楽しく暮らせることを願っています。

■ サービスの内容



※掃除、洗濯などの家事については、基本的に各自で行っていただきます。必要によりヘルパーの導入等を検討の上、考慮いたしますので、お気軽にご相談ください。



① 清潔な調理室



② 食堂兼娛樂室



③ ディールーム



④ プレイルーム



⑤ 浴室



⑥ エントランス

■ 入居のご案内

1. 入居資格

60歳以上で、自炊ができない程度の身体機能の低下や、一人での生活に不安がある人。また、日常生活において介護を必要としない人。

2. 利用料

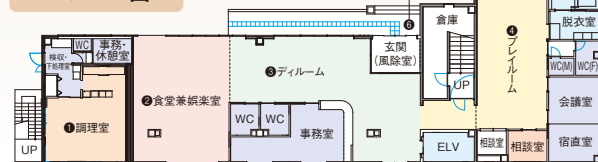
利用者の前年収入が基準となります。詳細は施設設定「利用料月額表」によりしますので、お問合わせください。(入居一時金選択制度あり)

3. 申込書類

「申込の手引き」により必要書類をご提出いただきますので、お問合わせください。(入居に際しては、書類及び面接審査を行います)

■ 施設のご案内

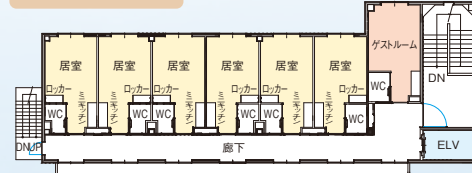
1F フロア図



2・3F フロア図



4F フロア図



人生の第2ステージを安心して過ごせる

ケアハウス

知足荘

■ ケアハウスとは

社会福祉法人知足常楽会が運営するケアハウス知足荘は、“都心型タイプ”として創設された軽費老人ホームです。

60歳以上の方が安心して、個人の身体機能に応じて可能な限り自立した生活を送るための住まいで、外出は自由にできます。

なお、有職者の方もご入居いただけます。

■ 地域密着の福祉サービス

地域の方々との交流や町内会旅行への参加など、入居前の暮らしと同じように、地域とのふれあいを大切にしています。

■ プライバシーの維持

居室は個室タイプになっており、トイレ・ミニキッチン付きです。また、部屋内でも仕切りを入れる事が可能です。

■ 安心の立地条件

古町にほど近く、周りにはスーパー・住宅地・病院・公園・幼稚園等暮らしやすい環境です。

■ 施設の概要

名称	ケアハウス知足荘
所在地	〒951-8131 新潟市中央区白山浦2丁目20番地4
開所	平成18年12月4日
建物	鉄骨造・地上4階、一部3階建(延べ面積1,474㎡)
定員	30名
居室数	1人部屋30室(23㎡/室) ゲストルーム1室(24㎡/室)
主な設備	完全給食、冷暖房・スプリンクラー完備、娯楽室 駐車場(有料/必要な方はご相談ください。)